

ԲԱԿԱՅԻՆ ՏԱՐԱԾՔՆԵՐԻ ՎԵՐԱԿԱՆԳՆՄԱՆ ՀԱՅԵՑԱԿԱՐԳ

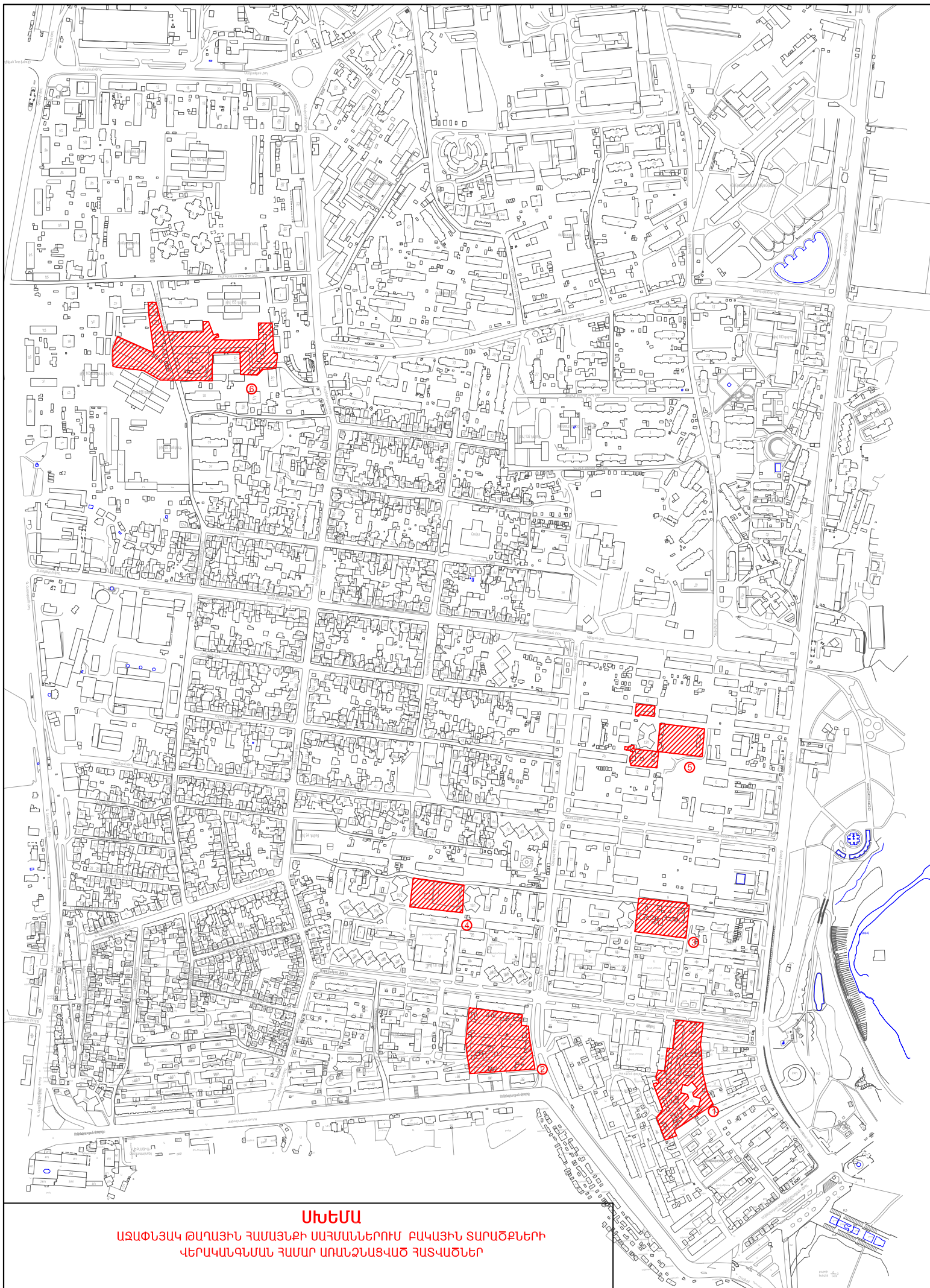
Փոխադրամիջոցների թվի կտրուկ ավելանալու պայմաններում անձնական օգտագործման ավտոմեքենաների կայանման համար օգտագործվում են բակային տարածքների վերգետնյա հատվածները՝ հիմնականում անկանոն տեղադրված առանձին ավտոտնակներով, ինչի հետևանքով իրենք իսկ բնակիչները զրկվում են բակային տարածքներն օգտագործելու հնարավորությունից: Այդ իսկ պատճառով ներկա փուլում բակերի վերականգնման և իրենց բուն նպատակին ծառայեցնելու հարցը Երևանի համար գերակա հիմնախնդիր է:

Ներկայումս, որպես առաջին փուլ Երևանի քաղաքապետարանի կողմից իրականացվում է քաղաքի ամբողջ տարածքով բակերի մաքրման, լուսավորության, բարեկարգման և կանաչապատման լայնածավալ աշխատանքներ:

Հիմնախնդրի արմատական լուծումը ամրագրված է Երևան քաղաքի գլխավոր հատակագծի հիմնադրույթներում, ինչպես նաև Երևան քաղաքի տարբեր համայնքների համար մշակված գոտիավորման նախագծերում:

Թաղային համայնքների գոտիավորման նախագծերի հիման վրա, ինչպես նաև կատարված համապատասխան ուսումնասիրություններից հետո շենքերի բակային տարածքներում առանձնացվել են հողամասեր, որտեղ հնարավոր է գոյություն ունեցող տարերայնորեն ձևավորված, հիմնականում անկազմակերպ տեղադրված մետաղական կամ քարե ավտոտնակներով, ինչպես նաև տարբեր տեսակի խարխուլ շինություններով ծանրաբեռնված տարածքները մաքրելով, տեղում կառուցել ստոգետնյա բազմահարկ ավտոկայանատեղեր, նրանց վերգետնյա մասում ստեղծելով սպորտային և խաղահրապարակներ, բակերի ազատ տարածքները կանաչապատել, բարեկարգել:

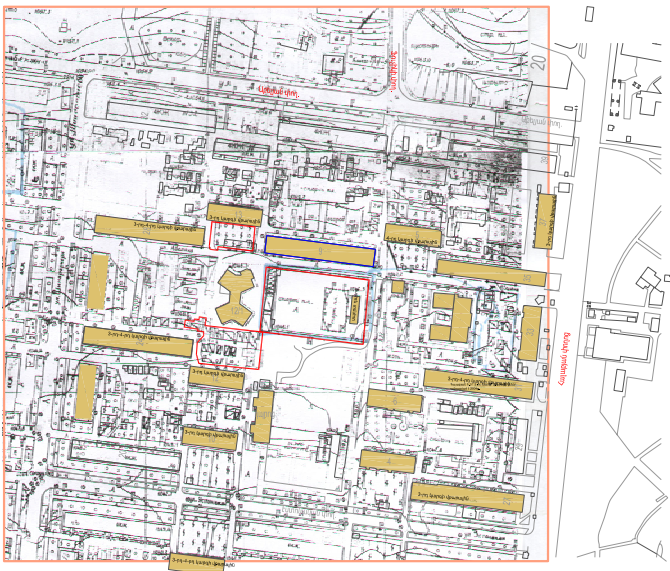
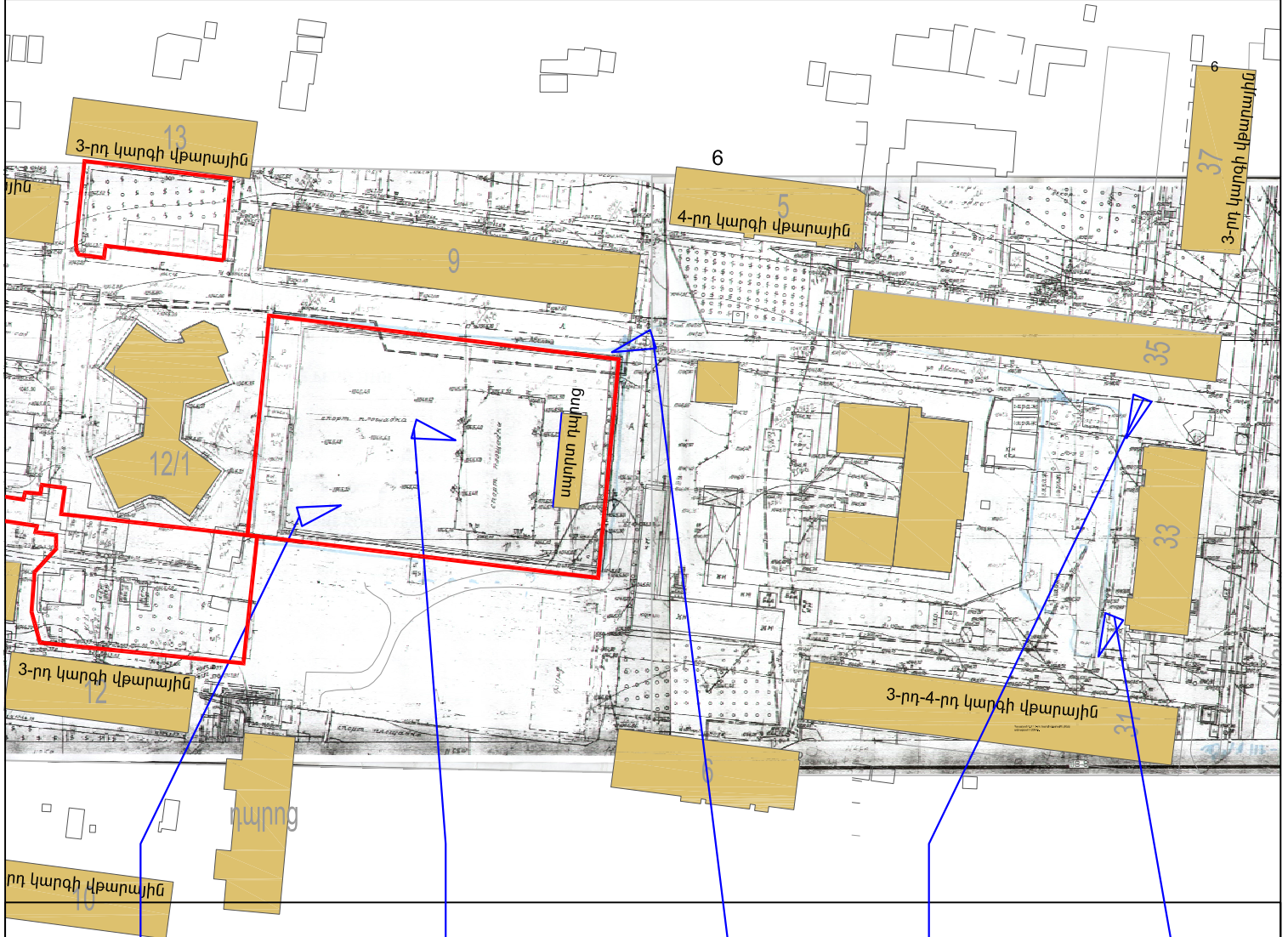
Ուսումնասիրությունները կատարվել են հիմնականում Արաբկիր, Աջափնյակ, Կենտրոն քաղաքային համայնքներում :Մյուս համայնքների մասով աշխատանքներն ընթացքի մեջ են :



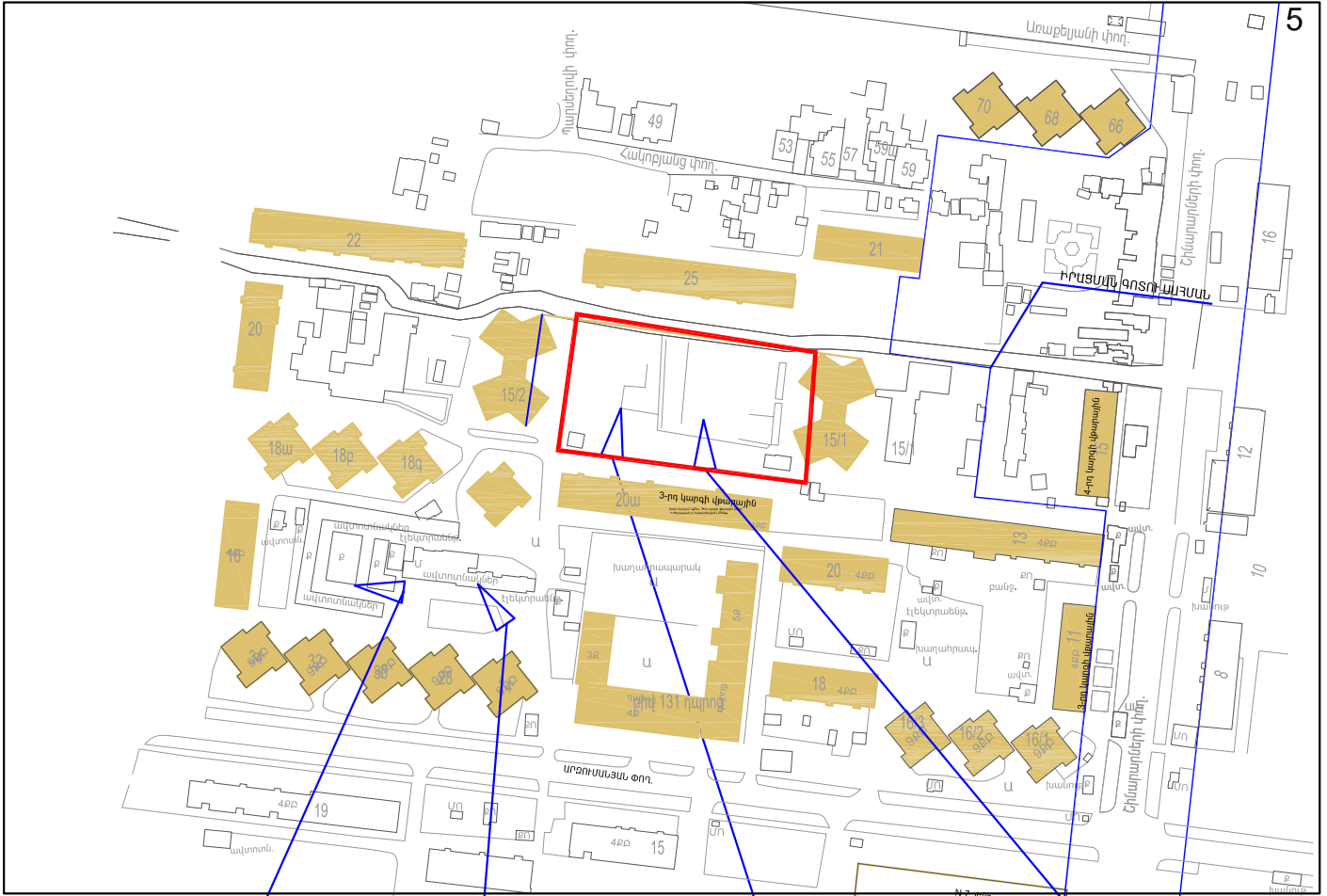
ՄԻՆՄԱ

ԱԶՈՓՆԱԿ ԹԱՂԱՅԻՆ ՀԱՄԱՅՆՔԻ ՍԱՀՄԱՆՆԵՐՈՒՄ ԲԱԿԱՅԻՆ ՏԱՐԱԾՔՆԵՐԻ
ԿԵՐԱԿԱՆԳՆԱՆ ՀԱՄԱՐ ԱՌԱՆՁՆԱԳԱԾ ՀԱՏՎԱԾՆԵՐ

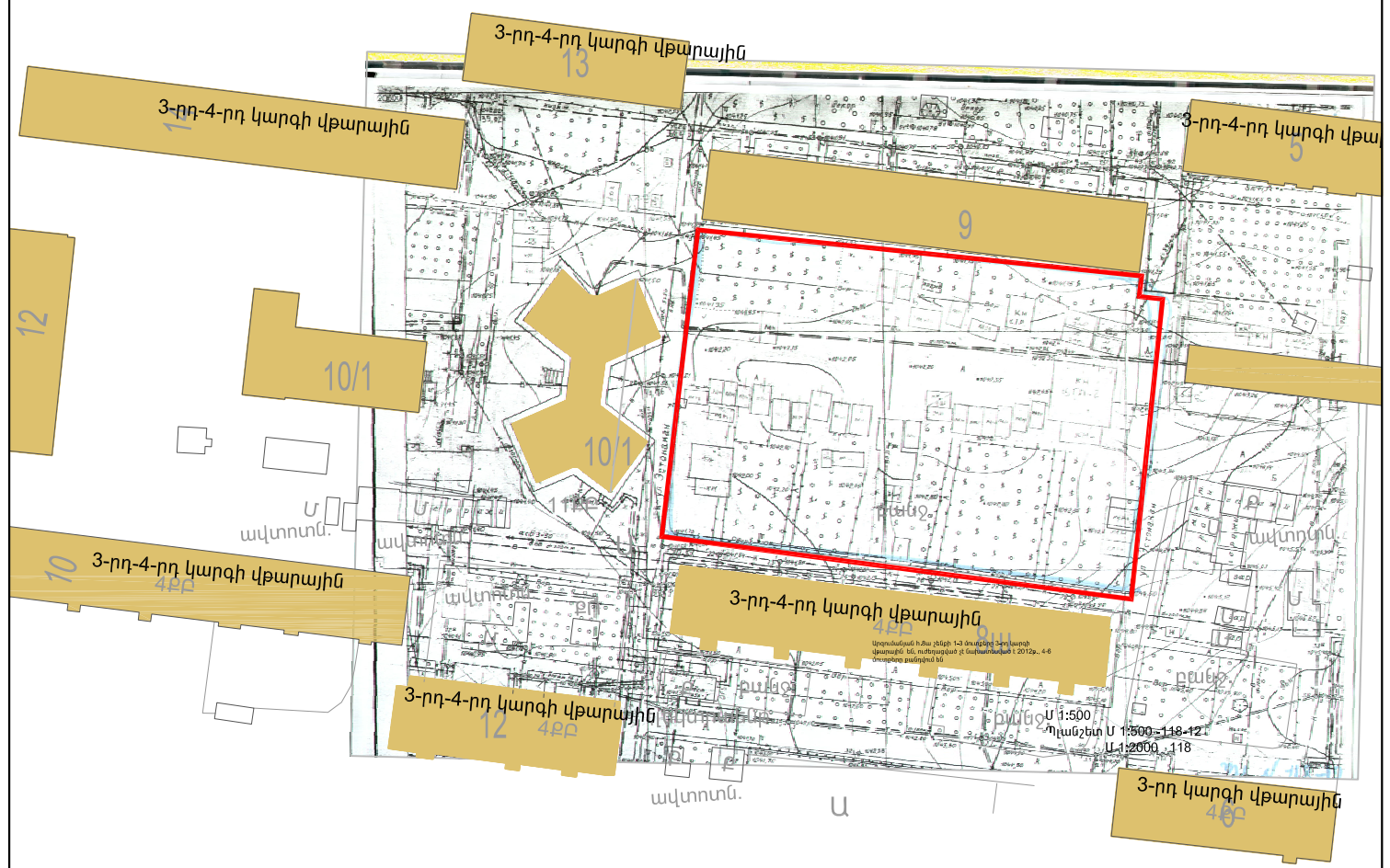
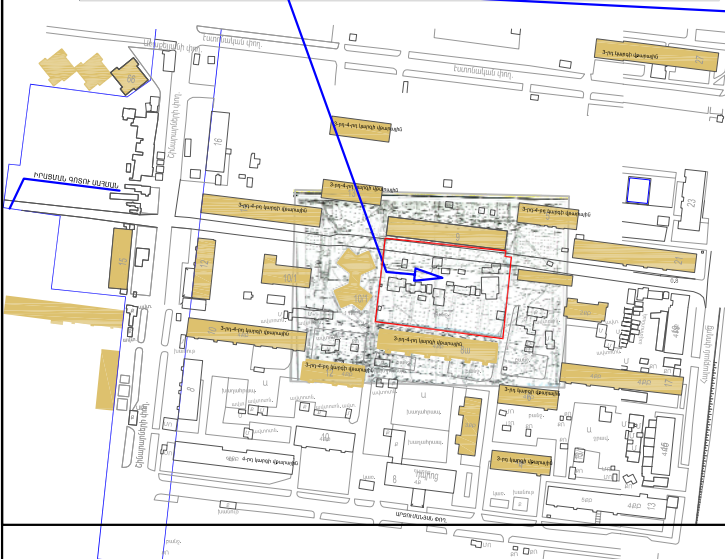
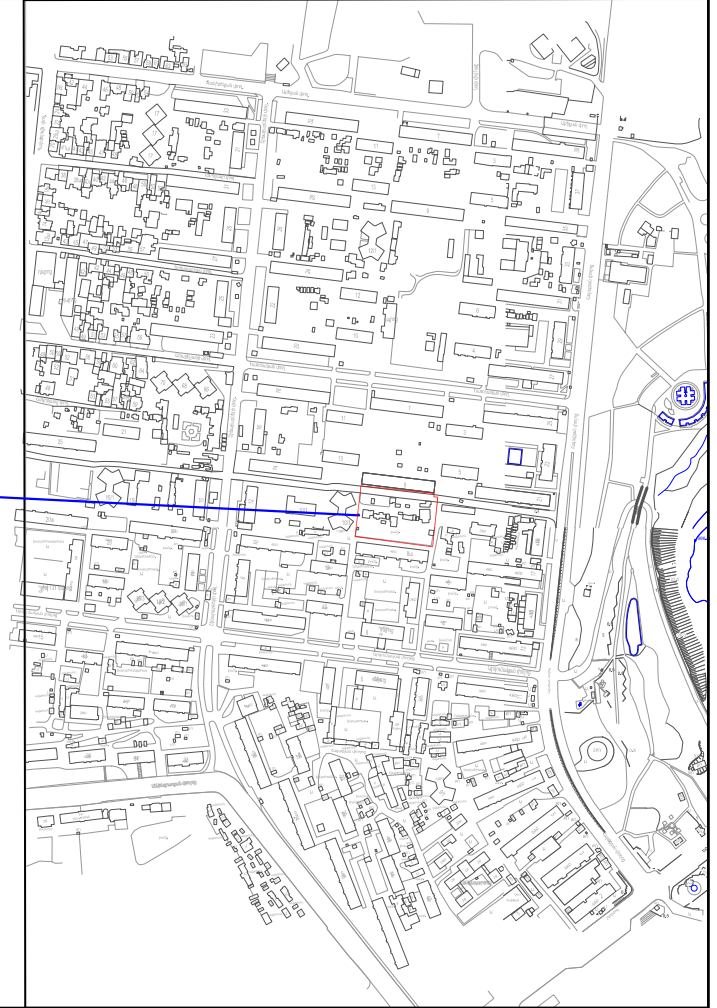
5.ԷՍՏՈՆԱԿԱՆ Հ.12/1 ՇԵՆՔԻՆ ՀԱՐՈՂ ՏԱՐԱԾՔ



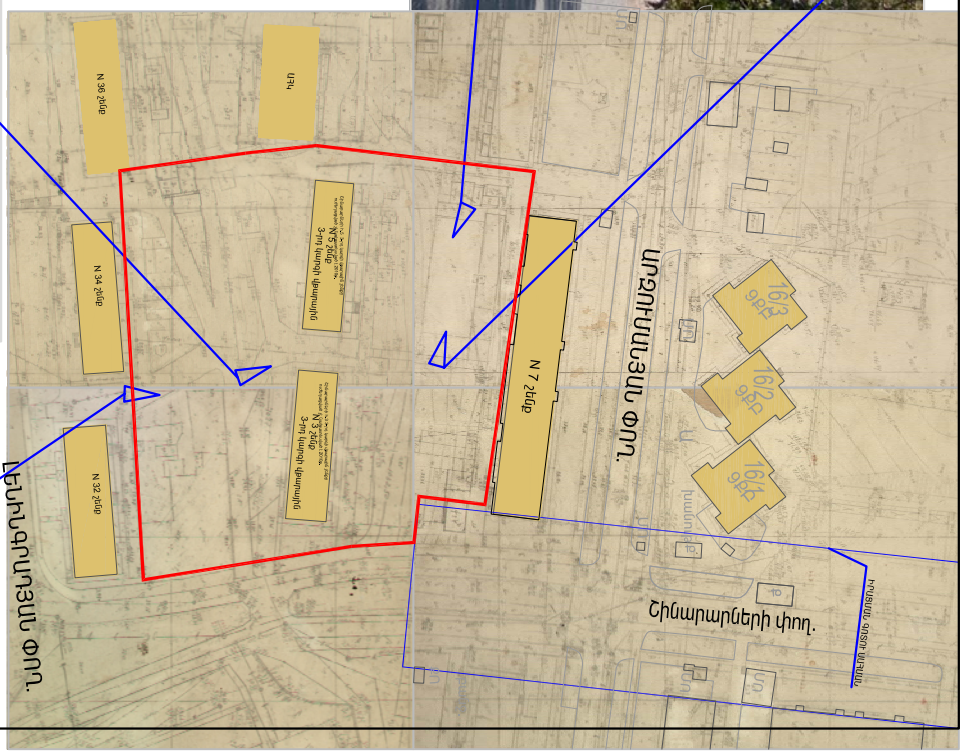
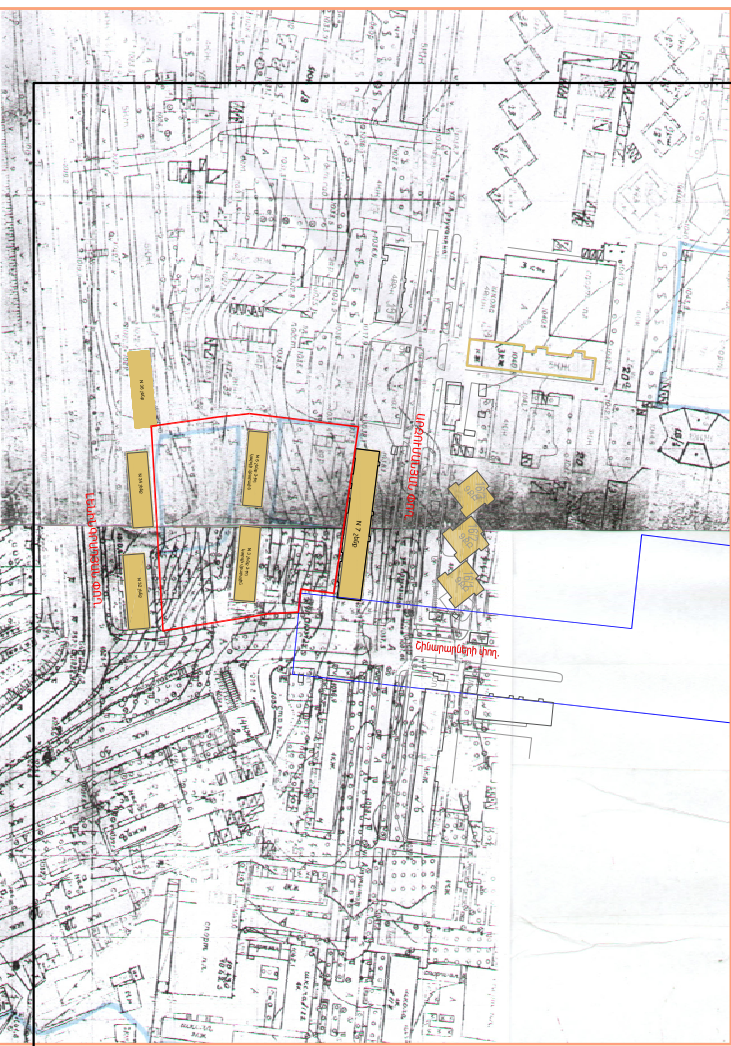
4.ՇԻՆԱՐԱՐՆԵՐԻ 3.15/1 ԵՎ 3.15/2 ՇԵՔԵՐՈՎ ՊԱՐՓԱԿԱԾ ՏԱՐԱԾՔ



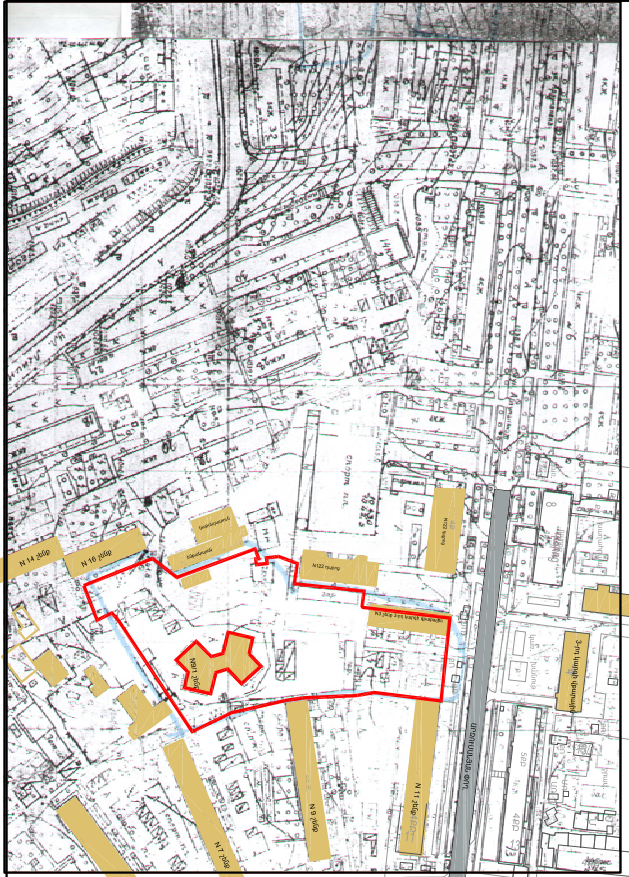
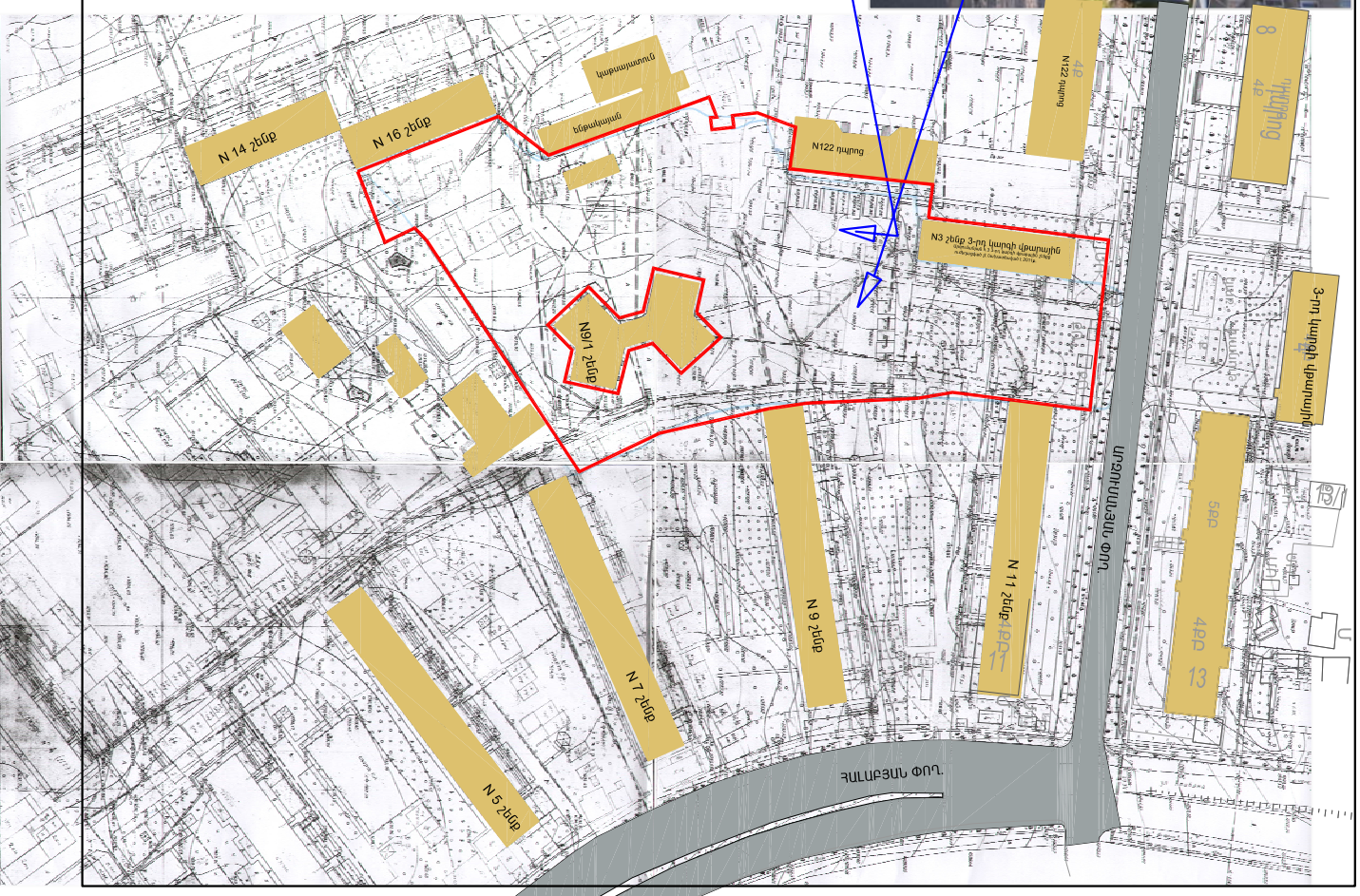
3.ԱՐԶՈՒՄԱՆՅԱՆ 3.8Ա ԵՎ 3.10/1 ՇԵՆՔԵՐԻՆ ՋԱՐՈՂ ՏԱՐԱԾՔ

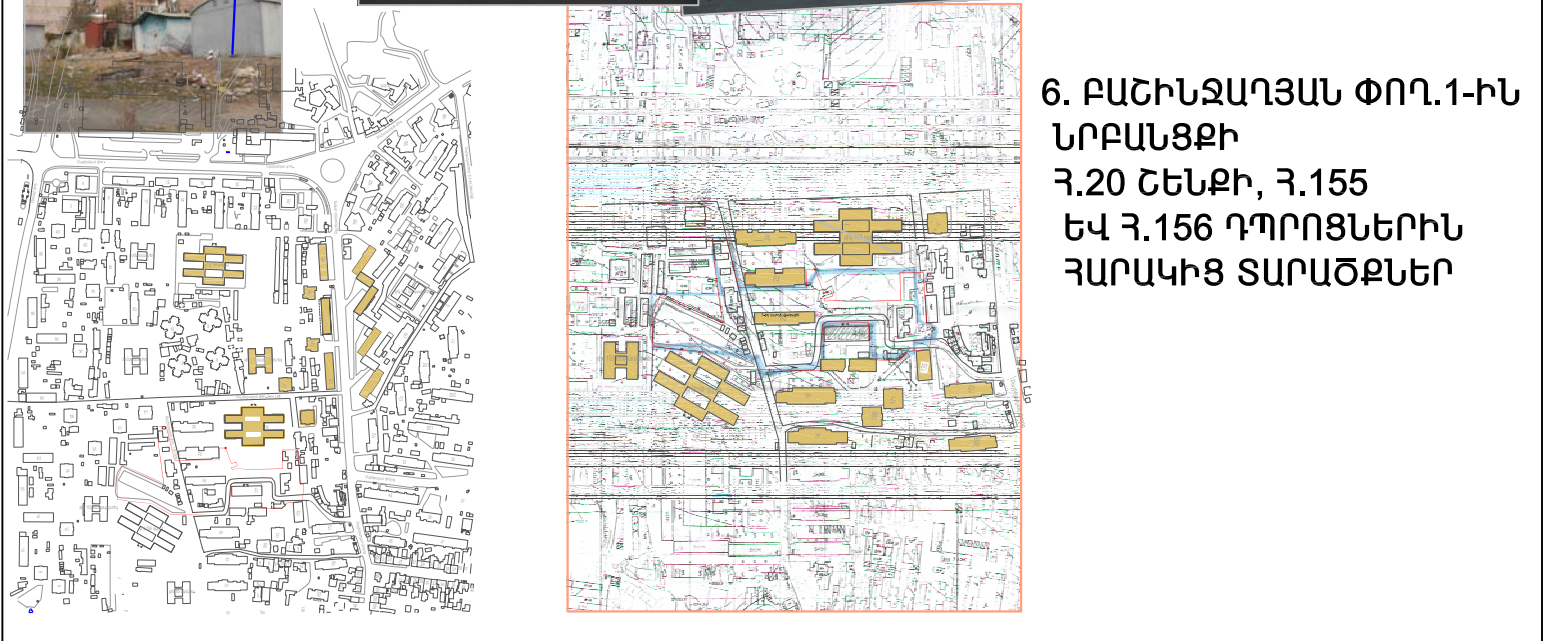
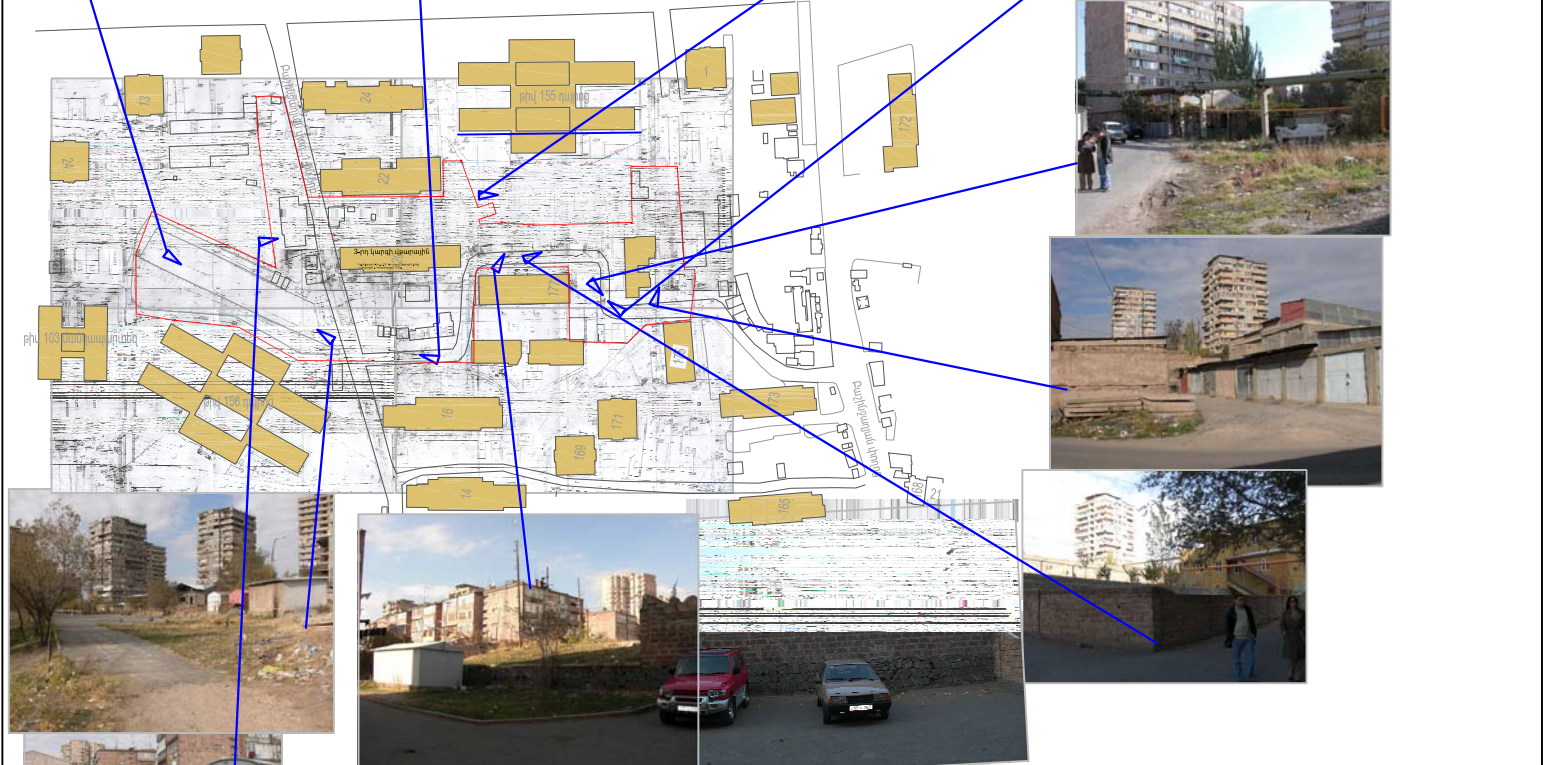


2.ՇԻՆԱՐԱՐՆԵՐԻ ՓՈՂ. 3.7 ԵՎ ԼԵՆԻՆԳՐԱՅԱՍ ՓՈՂ. 33.32,34 ՇԵՆՔԵՐՈՎ ՊԱՐՓԱԿԱԾ ՏԱՐԱԾՔ



1. ՀԱՆԼԱՔՅԱՆ Կ.9/1 ԵՎ ԱՐԶՈՒՄԱՅԱՆ Կ.3 ՇԵՆՔԵՐԻՆ ՀԱՐԱԿԻՑ ՏԱՐԱԾՔ





**6. ԲԱՇԻՆՁԱՂՅԱՆ ՓՈՂ.1-ԻՆ
 ՆՐԲԱՆՑՔԻ
 Հ.20 ՇԵՆՔԻ, Հ.155
 ԵՎ Հ.156 ԴՊՐՈՑՆԵՐԻՆ
 ՀԱՐԱԿԻՑ ՏԱՐԱԾՔՆԵՐ**