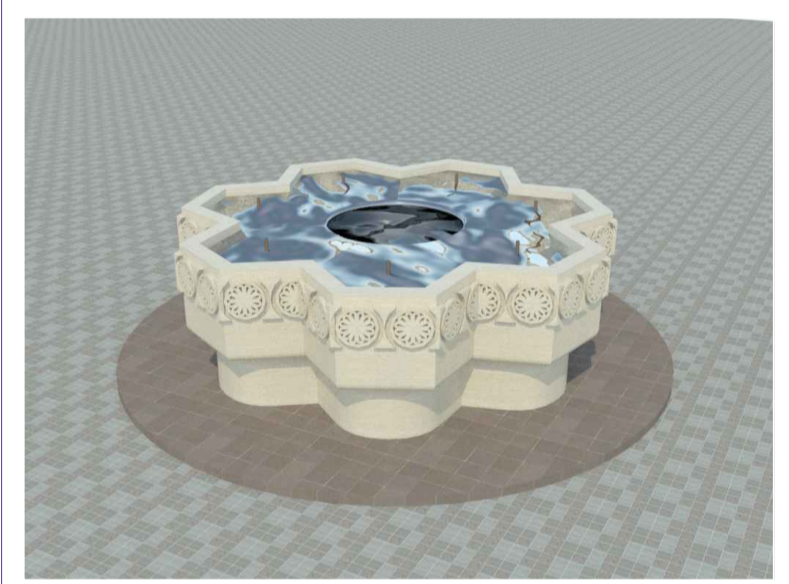
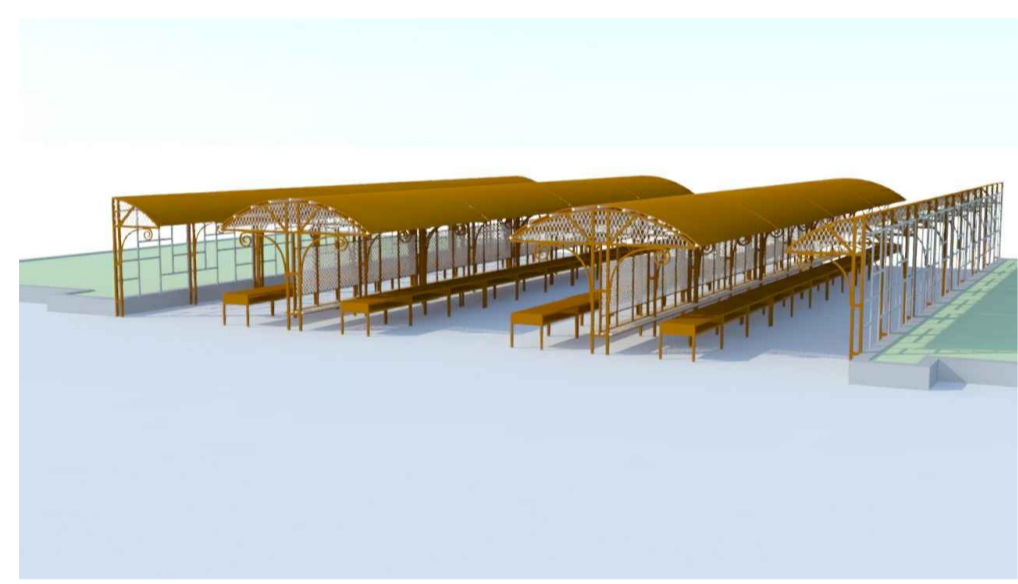
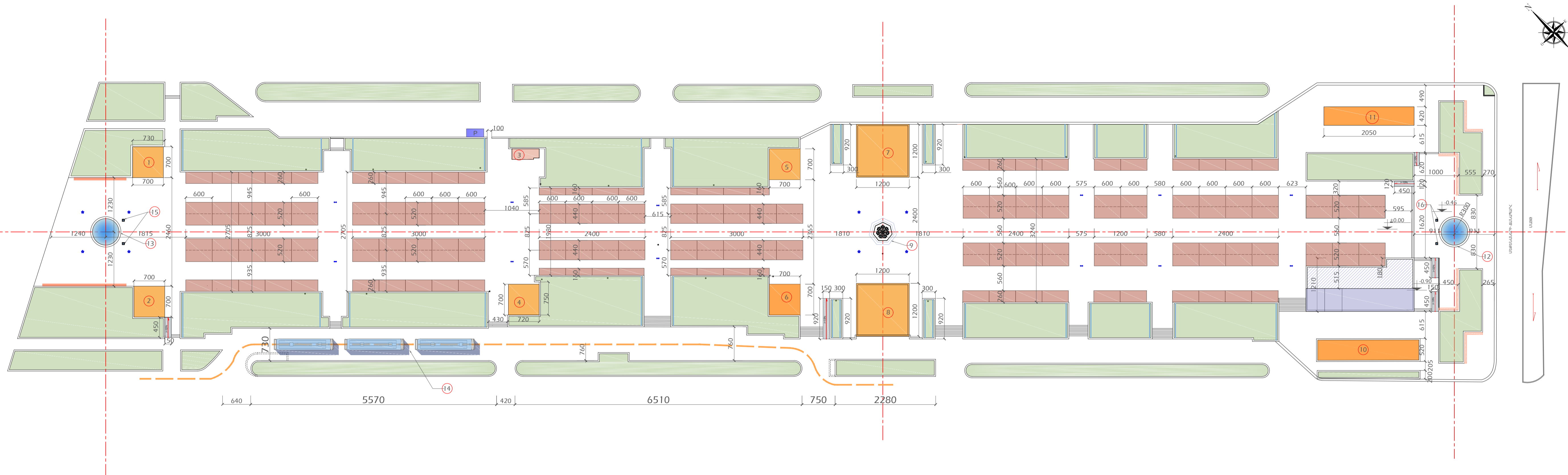
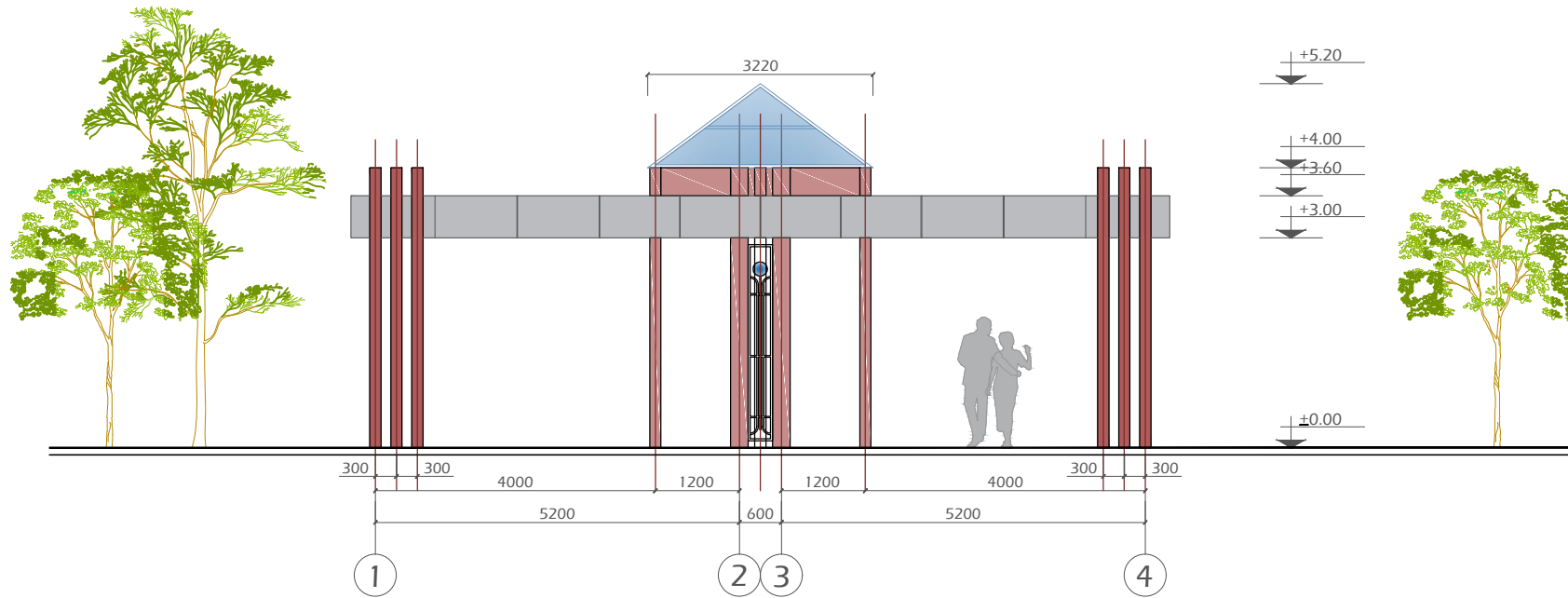


# ԵՐԵՎԱՆ ՔԱՂԱՔԻ ԳԼԽԱՎՈՐ ՊՈՂՈՏԱՅԻ՝ <<ՎԵՐՆԻՍԱԺԻ>> ՀԱՏՎԱԾԻ ԲԱՐԵՎԱՐԳՈՒՄ, ԿԱՌՈՒՑԱՊԱՏՈՒՄ ԵՎ ԿԱՆՈՆԱԿԱՐԳՈՒՄ

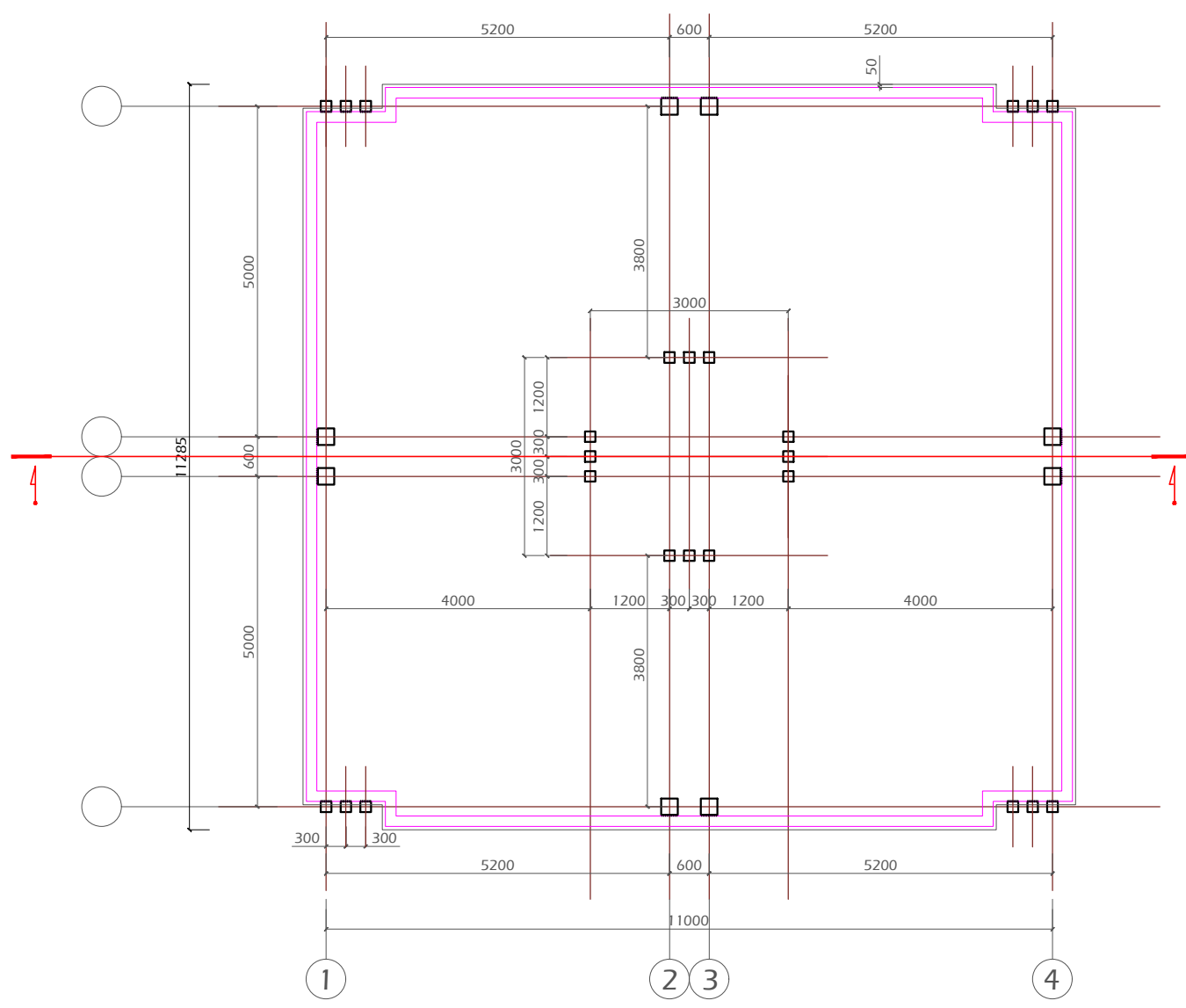


ՊԱՏՎԻՐԱՏՈՒՄ  
ԿԱՊԱՆԱՌՈՒՄ  
ՆԱԽԱԳԾԱՅԻՆ ԿԱԶՄԱԿԵՐՊՈՒԹՅՈՒՆ՝  
ՀԵՂԻՆԱԿԱՅԻՆ ՀՍԿՈՂՈՒԹՅՈՒՆ՝  
ՏԵԽՆԻԿԱԿԱՆ ՀՍԿՈՂՈՒԹՅՈՒՆ՝

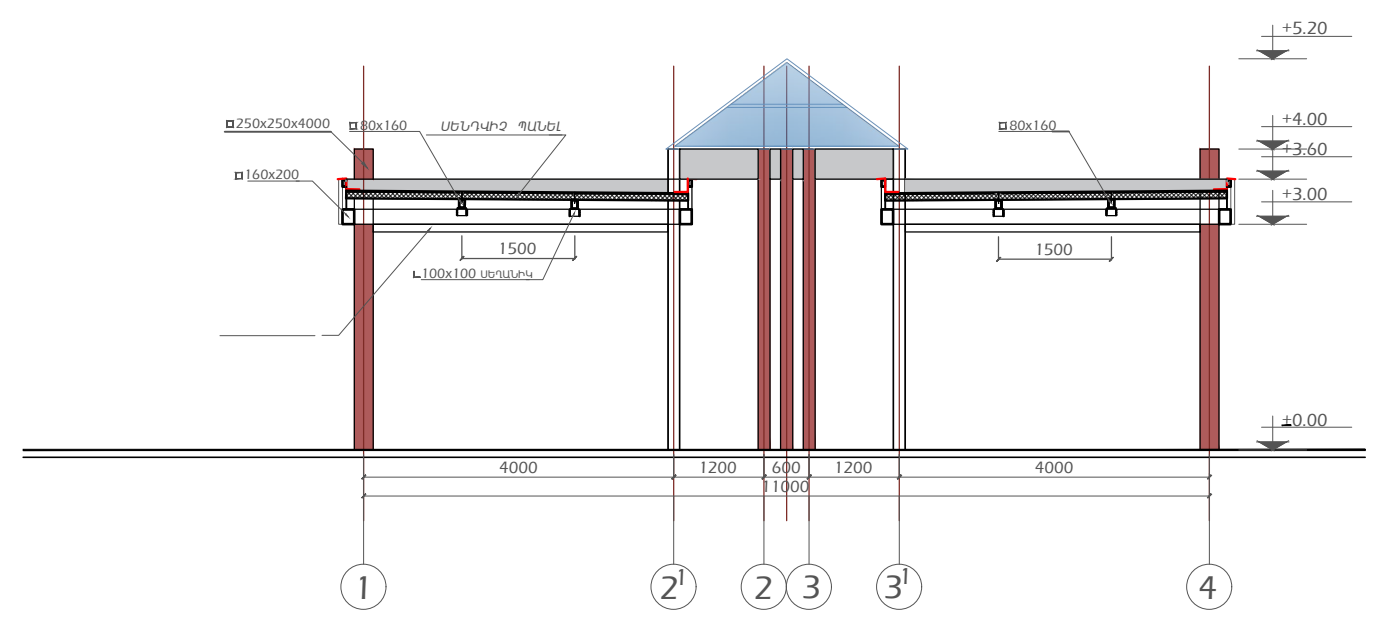
<<ՆԱՎԱՍԱՐԴՅԱՆ>> ՍՊՈ  
<<ԵՐԵՎԱՆՆԱԽԱԳԻԾ>> ՓԲԸ  
<<ԵՐԵՎԱՆՆԱԽԱԳԻԾ>> ՓԲԸ



ՃԱԿԱՏ 1-4 Մ1:100



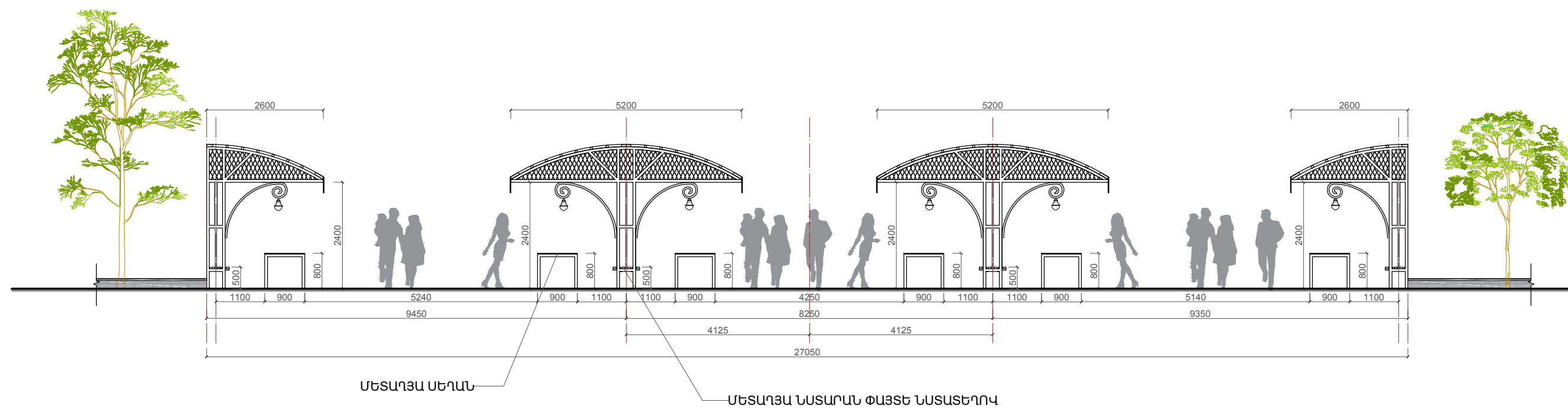
1:100



ԿՏՐՎԱԾՔ 1-1 Մ1:100

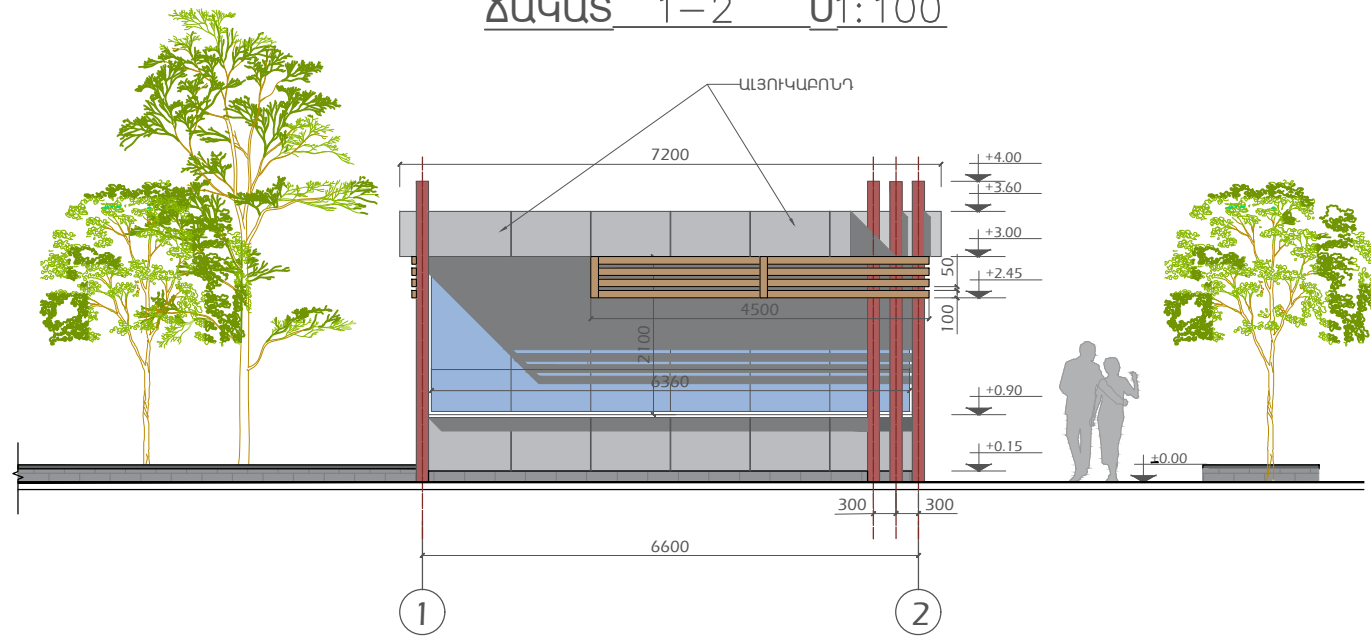
Ն.Գ.Ճ.	Ե.Ավագյան	Երևան քաղաքի Գլխավոր արհեստագիտական «Վերնիսաժի» հատվածի բարեկարգման և կառուցապատման, կանոնակարգման աշխատանքային նախագիծ	ՊԱՅՄԱՆԱԳԻՐ № «ԵՆ-ՃԳ-02/16»		
ՃԱՐՏ.	Լ.Վասիլյան		ՓՈՒԼ	ԹԵՐԹ	ԹԵՐԹԵՐ
ՃԱՐՏ.	Ա.Խաչատրյան	Ծարտարապետական մաս	ԱՆ	ՃՇ-10	23
		ԲԱՑ ՏԱՂԱՎԱՐ 12.0x12.0 ՉԱՓ. Մ 1:100	«ԵՐԵՎԱՆՆԱԽԱԳԻԾ» ՓԲԸ		

ՏԱՂԱՎԱՐՆԵՐԻ ԼԱՅՆԱԿԱՆ ՃԱԿԱՏ Մ.1:100

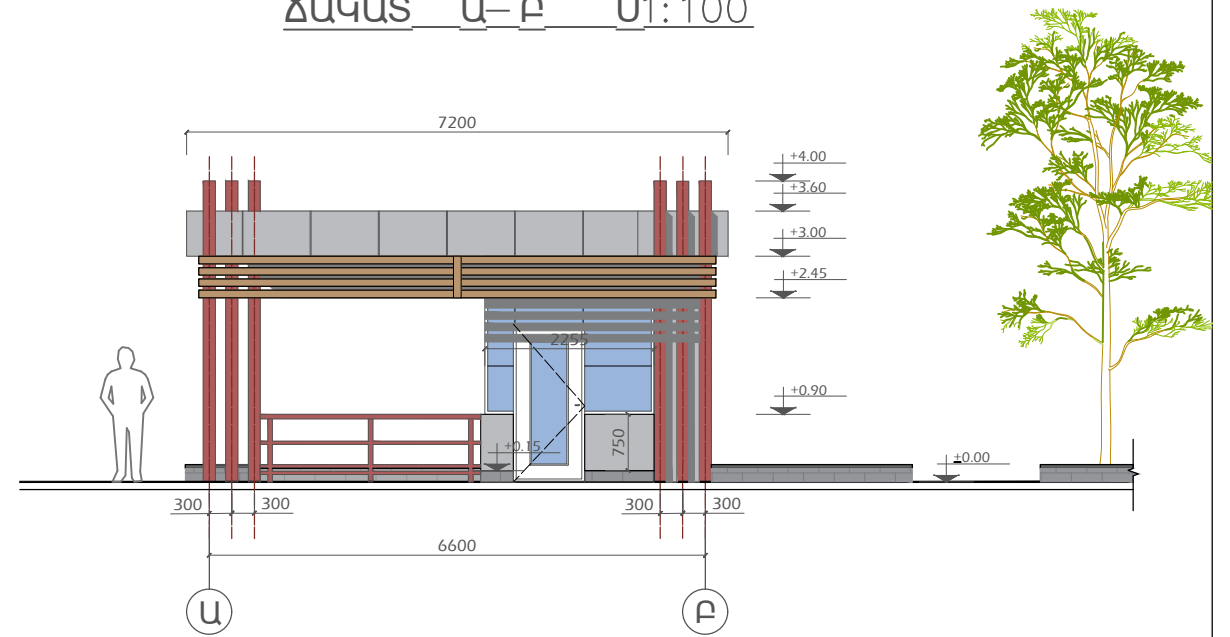


Ն.Գ.Ճ.	Ե.Ավագյան	Երևան քաղաքի Գլխավոր արդրտայի «Վերնիսաժի» հատվածի բարեկարգման և կառուցապատման, կանոնակարգման աշխատանքային նախագիծ	ՊԱՅՄԱՆԱԳԻՐ № «ԵՆ-ՃԳ-02/16»		
ՃԱՐՏ.	Լ.Վասիլյան		Ճարտարապետաշինարարական մաս	ՓՈՒԼ	ԹԵՐԹ
ՃԱՐՏ.	Ա.Խաչատրյան	ԱՆ			
		ՏԱՂԱՎԱՐՆԵՐԻ ԼԱՅՆԱԿԱՆ ՃԱԿԱՏ , Մ 1:100	«ԵՐԵՎԱՆՆԱԽԱԳԻԾ» ՓԲԸ		

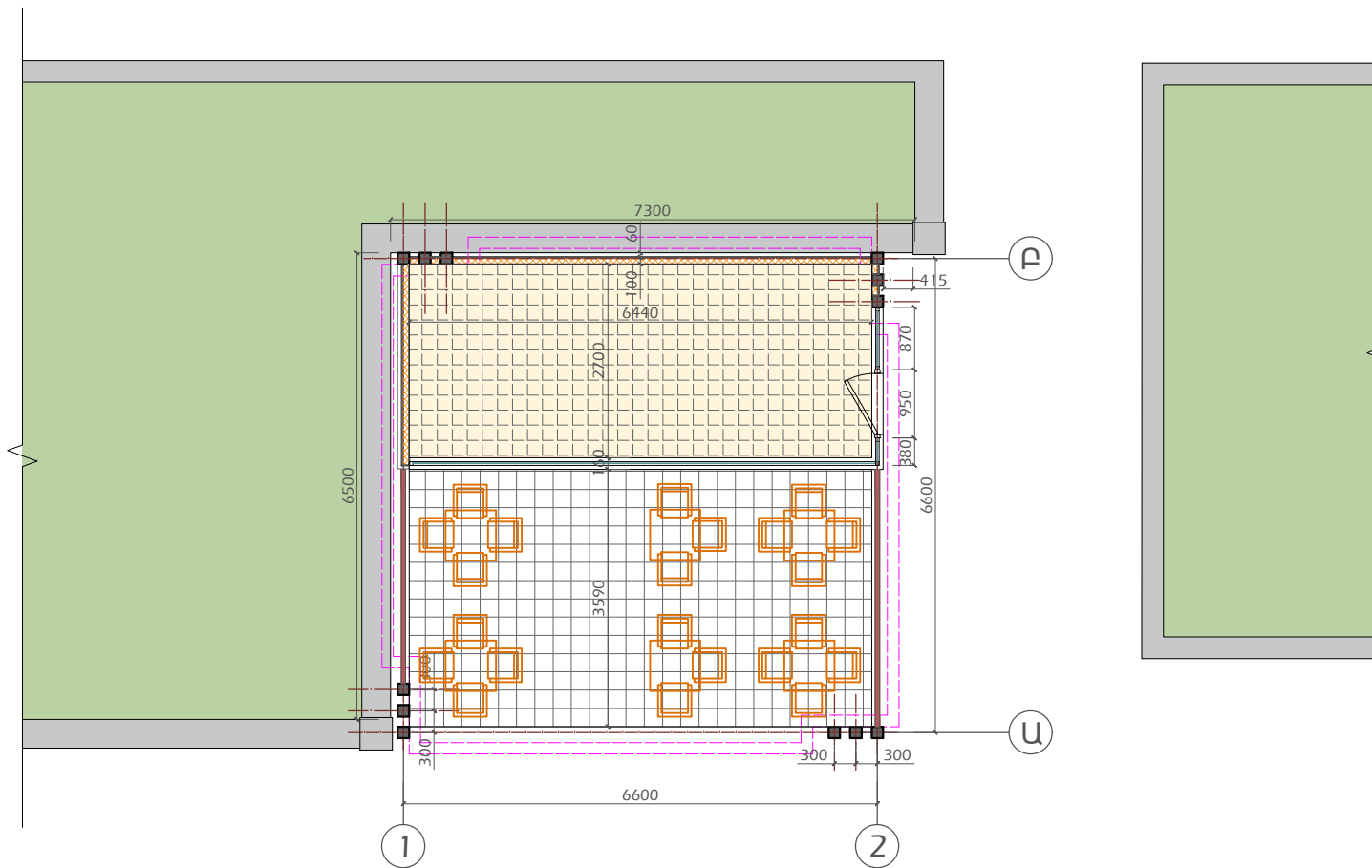
ՃԱԿԱՏ 1-2 Մ1:100



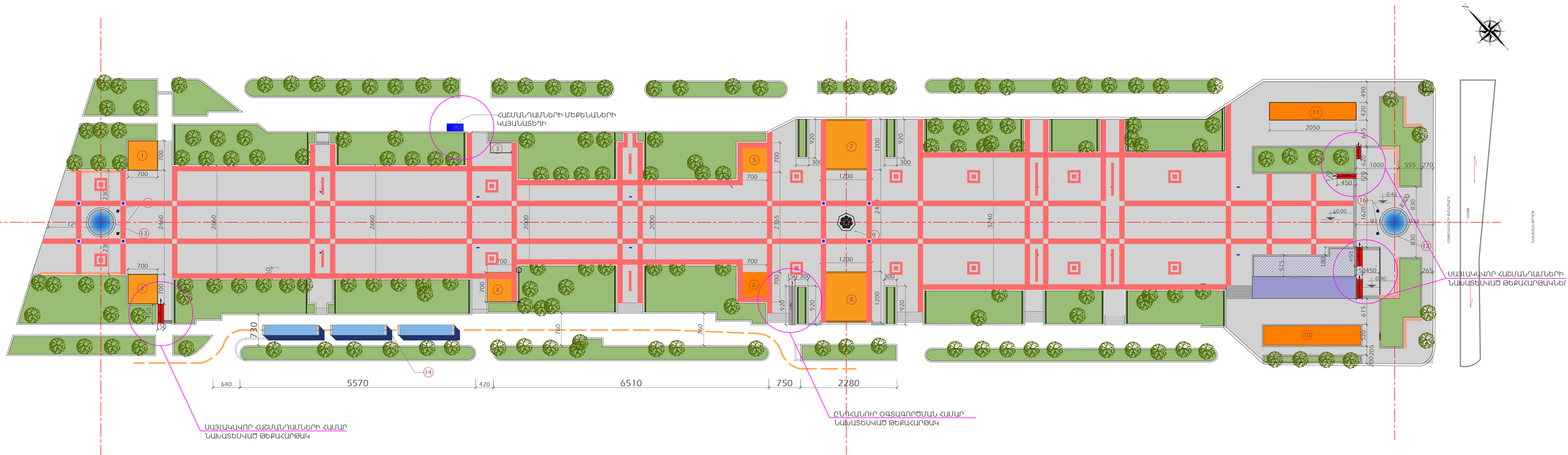
ՃԱԿԱՏ Ա-Բ Մ1:100

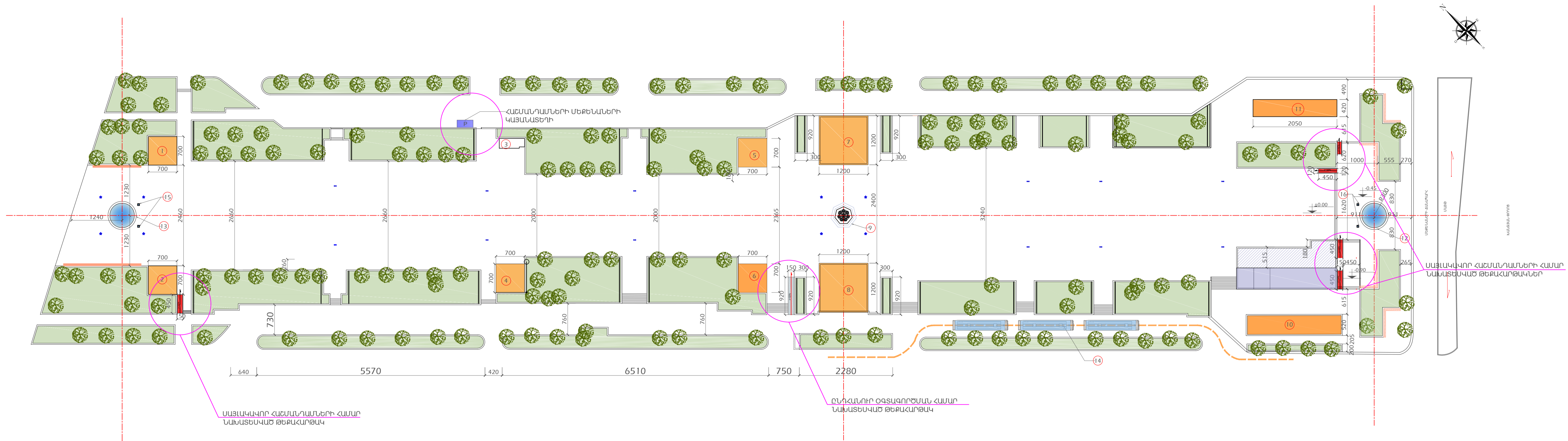


ՀԱՏԱԿԱԳԻԾ +0.00 ՆԻՇՈՒՄ Մ1:100

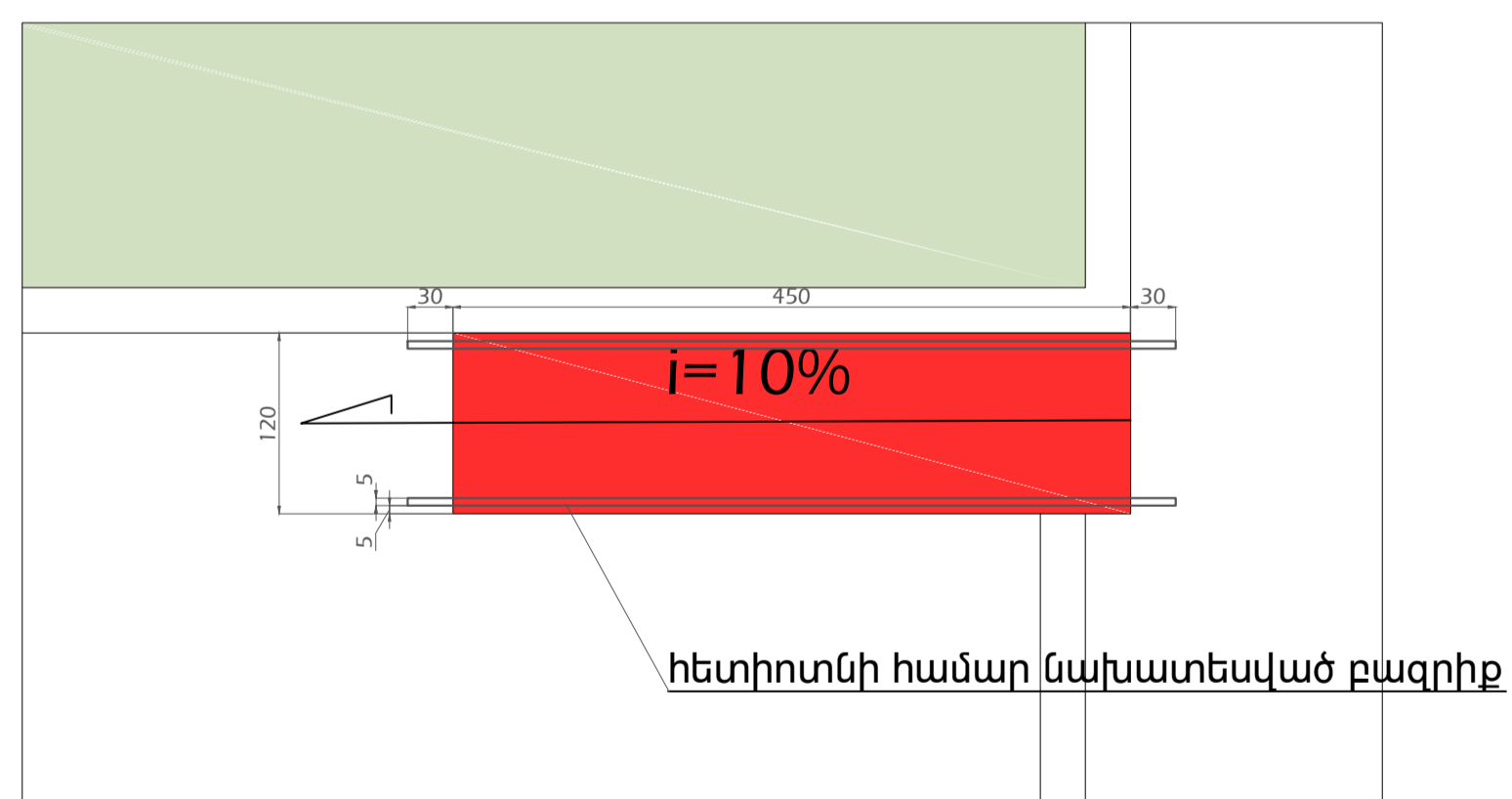


Ն.Գ.Ճ.	Ե.Ավագյան	Երևան քաղաքի Գլխավոր արհրտայի «Վերնիսաժի» հատվածի բարեկարգման և կառուցապատման, կանոնակարգման աշխատանքային նախագիծ	ՊԱՅՄԱՆԱԳԻՐ № «ԵՆ-ՃԳ-02/16»		
ՃԱՐՏ.	Լ.Վասիլյան		Ճարտարապետական մաս	ՓՈՒԼ ԱՆ	ԹԵՐԹ ԸՇ-9
ՃԱՐՏ.	Ա.Խաչատրյան		«ԵՐԵՎԱՆՆԱԽԱԳԻԾ» ՓԲԸ		
		ՓԱԿ ՏԱՂԱԿԱՐ , Մ 1:100			

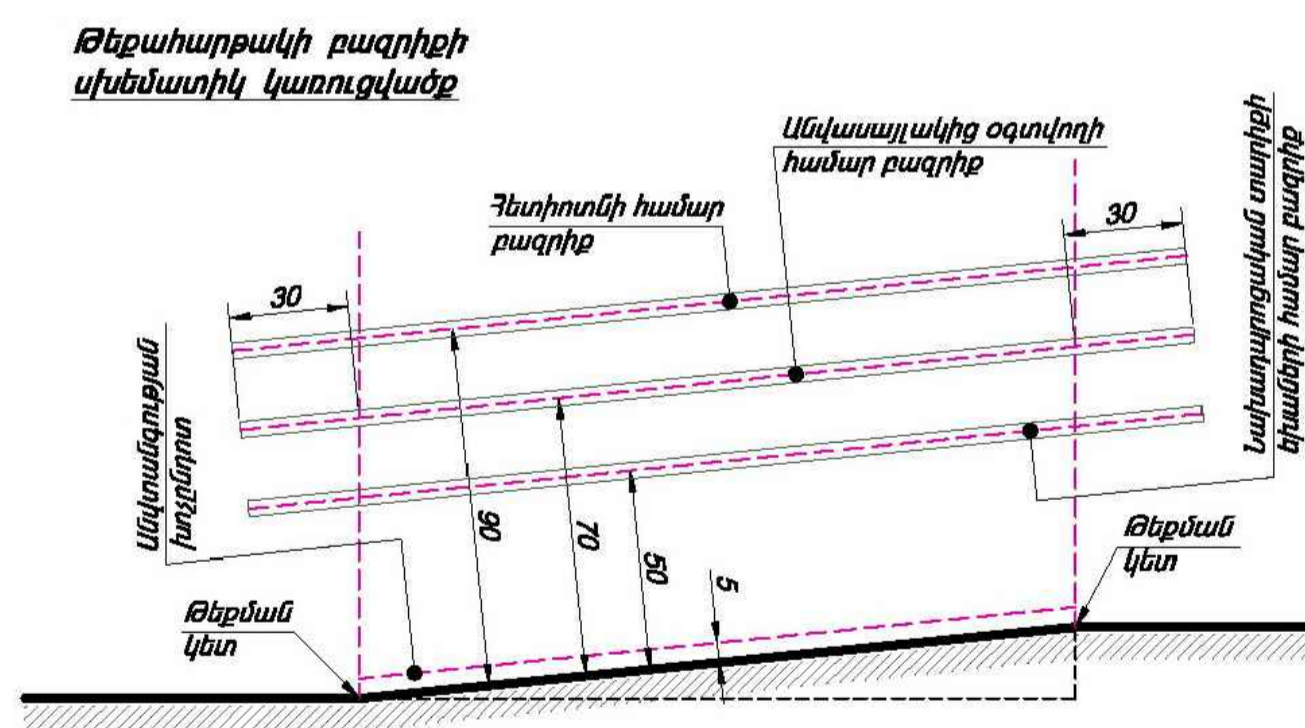




ԹԵՔԱՆՈՒԹՅԱԿՆԵՐԻ ՀԱՏԱԿԱԳԻԾ, Մ 1:500



ԹԵՔԱՆՈՒԹՅԱԿԻ ՏԵՍՔԸ ԿԵՐՆԻՑ, Մ 1:50

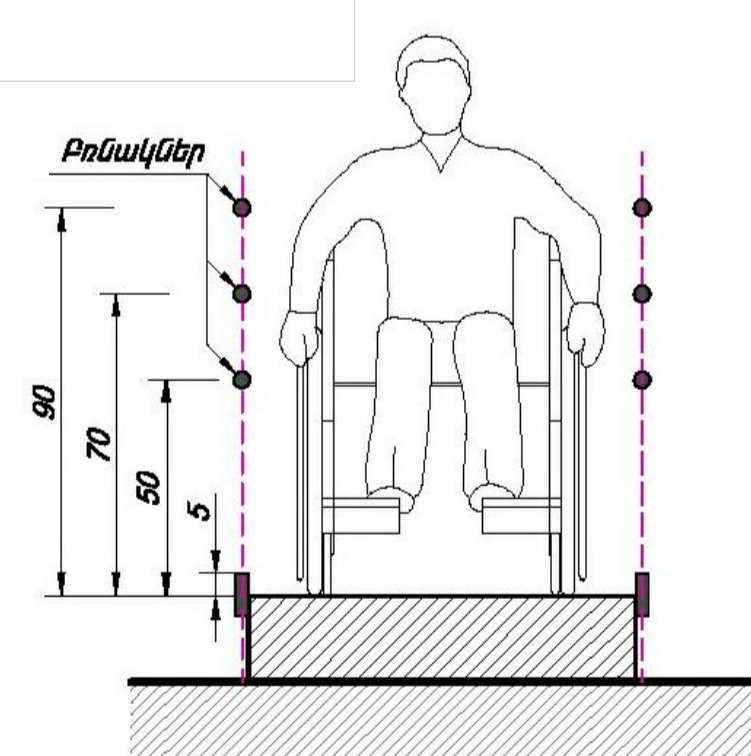


ԲԱԶՐԻՔԻ ՏԵՍՔԸ ԿՈՂՔԻՑ, Մ 1:20

Թեքահարթակի բազրիքին զուգահեռ անհրաժեշտ է կառուցել անվտանգության եզրաշերտ՝ գեոմից 5 սմ բարձրությամբ

Բազրիքի համար նախատեսվող բռնակները (նախատեսված նախարարողական տարիքի երեխաների, անվասայակով շարժվողների, ինչպես նաև հետիոտնի համար) ցանկալի է լինեն ամբողջ երկարությամբ հոծ և շրջանաձև կտրվածքով՝ տրամագիծը 3-5 սմ

Վերը նշված նախապայմաններին համապատասխան կարելի է բազրիքները ձևավորել տարբեր գեոլոգիական ոճերով, որոնք կլինեն տվյալ միջավայրին մերոաշնակ և գործնականորեն հարմար:



ԲԱԶՐԻՔԻ ՏԵՍՔԸ ԴԻՄԱՑԻՑ, Մ 1:50

Ն.Գ.Ճ.	Ե.Ավագյան		Երևան քաղաքի Պետական արտոստի «Կենտրոն» հասցիով գրանցված և կատարատեսակ կանոնակարգման պալատում գրանցված	ՊԱՅՆԱԿԱԿՈՐ № «ԵՆ-ՃԳ-02/16»
ՃԱՐՏ.	Լ.Վասիլյան		Ճարտարապետաշինարարական մաս	ՓՈՒ ԹԵՐԹ ԹԵՐԵՐ
ՃԱՐՏ.	Ա.Խաչատրյան		ՍԱՅՆԱԿԱԿՈՐ ՀԱՏԱՂԱՄՆԵՐԻ ՀԱՄԱՐ ՆԱԽԱՏԵՍՎԱԾ ԹԵՔԱՆՈՒԹՅԱԿ	ԱՆ ՃՇ-23/1 231 «ԵՐԵՎԱՆԱՍԱԿԻՇ» ՓԲԸ