

## Շենգավիթ հնավայրի վերականգնման և զբոսաշրջային ենթակառուցվածքների ստեղծման ներդրումային առաջարկ



### **Ծրագրի նկարագիրը**

Շենգավիթի պատմահնագիտական արգելոցի վերականգնման և զբոսաշրջային ենթակառուցվածքների ստեղծման ծրագրի նպատակն է ցուցադրել 6000-ամյա բնակատեղի պատմությունը և ժառանգությունը՝ ստեղծելով զբոսաշրջային կենտրոն:

Շենգավիթ բնակատեղին Հայաստանի վաղ բրոնզի շրջափուլի ամենանշանավոր հնագիտական հուշարձաններից է: Գտնվում է Երևան քաղաքի հարավարևմտյան հատվածում՝ Հրազդան գետի ձախ ափին: Հնավայրում հետազոտություններ և պեղումներ են իրականացվել 1936-1938թթ. ընթացքում, որոնք վերսկսվել են 1958թ: Հնագիտական պեղումներից պարզվել է, որ այս բնակատեղին շրջափակված է եղել անմշակ քարերից կառուցված հզոր պարսպով և ունեցել է դեպի Հրազդան (հնում՝ Իլդարունի) գետը տանող ստորերկրյա սալաձածկ գետնուղի, իսկ պարսպից դուրս տարածվել է դամբարանադաշտը: Շենգավիթ հնագույն բնակատեղին պատկանում է նախնադարյան համայնական տոհմական հասարակության ժամանակաշրջանին: Բուն բնակատեղին բաղկացած է հաջորդաբար իրար վրա կառուցված մշակութային ու հնագիտական 4 շերտերից՝ 4 մետր խորությամբ:

1-ին շերտ՝ ուշ նեոլիթ /3500-3000թթ./, 2-րդ շերտ՝ վաղ էնեոլիթ /3000-2700թթ./, 3-րդ շերտ՝ միջին էնեոլիթ /2600-2300թթ./, 4-րդ շերտ՝ ուշ էնեոլիթ /2300-2000 թթ./:



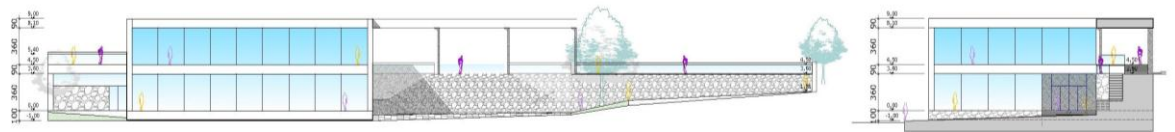
Շենգավիթում հայտնաբերված իլիկի գլուխները վկայում են մանածագործության տարածվածության և զարգացման մասին: Պատրաստվել են գործվածքներ, հագուստներ: Պեղված նյութերի հիման վրա 1968 թվականին բացվել է Շենգավիթ թանգարանը, որը հանդիսանում է «Էրեբունի» պատմահնագիտական արգելոց թանգարանի մասնաճյուղը:

2003թ. թանգարանը վերանվանվել է Շենգավիթ պատմահնագիտական արգելոցի: Հնավայրի նյութերի որոշ մասն այսօր գտնվում է նաև Երևան քաղաքի և Հայաստանի պատմության թանգարաններում:

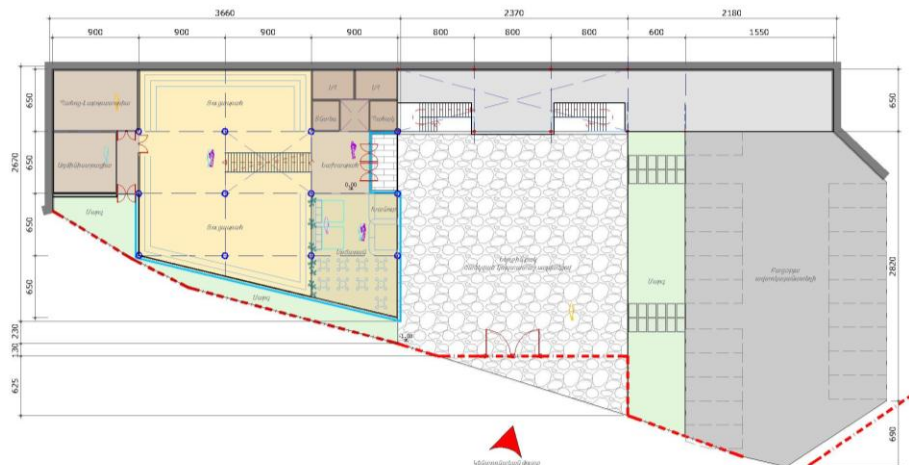


Ծրագրի շրջանակում հնավայրի տարածքում նախատեսվում է կառուցել՝

### 1. Թանգարանային համալիր

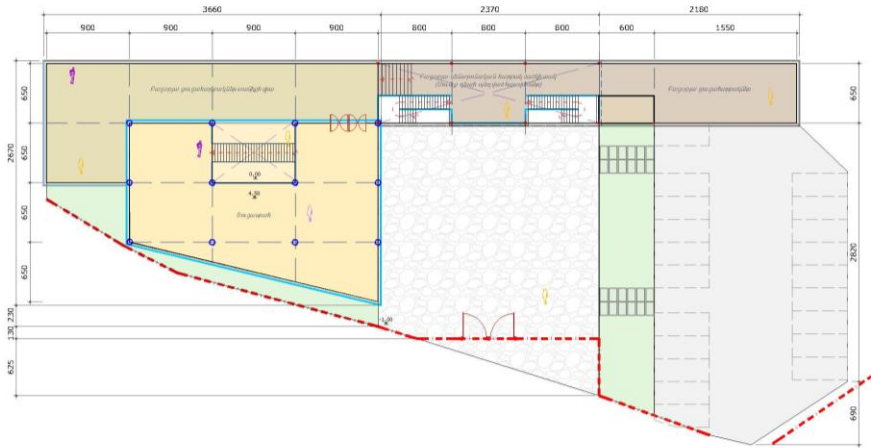


- ցուցասրահ, նաև ժամանակավոր ցուցադրությունների սրահ,
- կոնֆերենս սրահ, որը կունենա նաև կինոսրահ,
- ֆոնդապահոց, պահեստ,
- գրադարան,
- գրասենյակ, տոմսերի վաճառքի կրպակ
- տեսաձայնային ինովացիոն սարքավորումներով, ինտերակտիվ քարտեզներով, այլ ցուցադրական և համակարգչային ծրագրերով հագեցվածության ապահովում:



ԱՌՈԱԶՆԻ ՀԱՐԿԻ ՀԱՏԱԿԱԳԻԾ

Ճարտ. ֆոնդ. պահպանում



ԵՐԿՐՈՐԴ ԳՆՐԿԻ ԳՆՏԱԿԱԳԻԾ

**2. Այցելուների և զբոսաշրջիկների համար սպասարկման ենթակառուցվածքների հատված**

- սրճարան՝ փակ և ամառային, որը կհանդիսանա նաև հնագիտականի պեղումների դիտահարթակ,
- հուշանվերների և գրքերի վաճառքի կրպակ, այցելուների լուսանկարահանման համար համապատասխան միջավայրի ձևավորում,
- արտաքին լուսավորության ապահովում,
- անցակետի կազմակերպում,
- ավտոկայանատեղի,
- տարածքի ցանկապատում:



**3. Հնավայրի ցուցադրական /Էքսպոզիցիոն/ հատված**

- ցուցադրության /Էքսկուրսիոն/ երթուղու մշակում,
- երթուղու ծրագծով անցուղիների սալահատակի, կամրջակների և հարթակների տեղադրում, անցուղիների վերականգնում, բետոնե սալերի փոխարինում սալերով,
- ժամանակավոր ցուցադրությունների սրահի և տաղավարների կառուցում, որտեղ կցուցադրվի գորգագործության և մանածագործության արհեստը,
- տարածքի բարեկարգում և առանձին հատվածների կանաչապատում սիզախոտերով. այն հնարավորություն կտա կանաչ «գորգի» մեջ լավագույնս մատուցել հնագիտական շինությունները և անցուղիները,
- երթուղու ծրագծով հնավայրի գտածոների ցուցադրություն /բաց կամ փակ՝ ապակեպատ/,
- երթուղու ծրագծով հնագիտական կառույցների վերականգնում, ամրակայում և մատուցում,



- կկիրառվի հնավայրի պեղված հատվածների, բնակելի շինությունների ցուցադրության այն մեթոդը, ըստ որի ենթադրվում է հողի տակ անխաթար թողնել հնագիտական շինությունները, իսկ հողից դուրս վերջինիս վրա կառուցել նրա կրկնօրինակն այլ նյութերով՝ շեշտելով հատակագծային լուծումները, փողոցները, մուտքերը և այլն,
- առկա կլոր հատակագծերով շինությունների, մուտքերի վերականգնում, իսկ նրանց մեջ կայուն նյութից պատրաստված, շենգավիթյան մշակույթին հատուկ կրակարանների տեղադրում,
- հնավայրի ամբողջ տարածքի կահավորում QR կոդերով ցուցանակներով, աուդիո-գիդերի համակարգի ներդրում, ինչպես նաև ինտերակտիվ կրպակների կիրառում, որոնք այցելուն, համապատասխան ծրագրի առկայության պայմաններում, կարող է պահել կիսավեր շինության վրա և տեսնել նրա վերականգնված վիճակը,
- լուսաձայնային լազերային էֆֆեկտների ապահովում,
- ուղեցույցների, մակետների և ցուցանմուշների տեղադրում,
- սահմանափակ հնարավորություններ ունեցող անձանց համար մատչելիության ապահովում:

**Տեխնիկական ցուցանիշներ**

Հնավայրի ընդհանուր մակերեսը կազմում է ավելի քան 6.2 հա, ներկայիս փաստացի սահմանները՝ 3,218 հա: Թանգարանային հատվածը կազմում է 1055 քմ, ցանկապատի երկարությունը՝ 180 գծմ, ավտոկայանեղի՝ 740քմ:



**Ծրագրի ժամկետներ**

Ծրագրի իրականացման ժամկետը 2 տարի է:

**Ծրագրի արժեքը**

Ծրագրի ընդհանուր արժեքը շուրջ 1.6 մլն. ԱՄՆ դոլար է: Հնարավոր է ծրագիրն իրականացնել նաև փուլային տարբերակով:

**Ներդրումների ձևը և հիմնական պայմանները**

Ծրագիրը նախատեսվում է իրականացնել համայնք-մասնավոր համագործակցության շրջանակում:

**Ներկա իրավիճակ**

Ծրագրի որոշ տարրերի համար առկա է նախագիծ, իսկ լայնածավալ ծրագրի համար առկա է էսքիզային նախագիծ: