

Инвестиционная программа

приключенческого, спортивного и развлекательного центра в ущелье реки Раздан

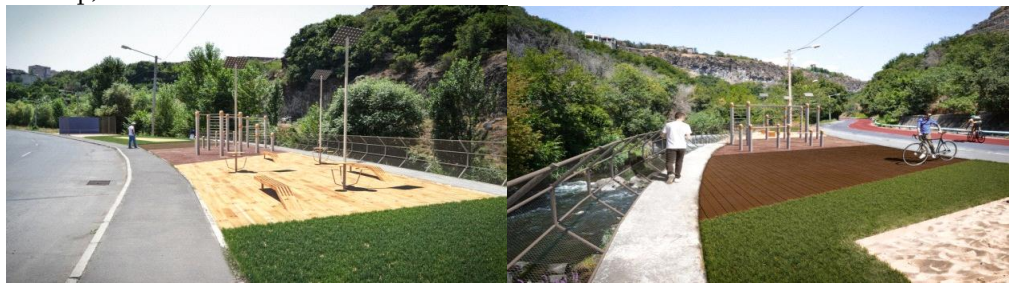


Описание программы

Программа направлена на создание туристического, приключенческого центра в ущелье реки Раздан, где будет организован активный отдых для гостей и городского населения, будут созданы все соответствующие условия для гребли, стрельбы, стрельбы из лука и скалолазания, что поощряет здоровый образ жизни. В рамках проекта планируется ввести один из ведущих направлений приключенческого туризма – Зиплайн (Zip-Line), который предлагает новый и интересный способ полета, позволяющий летать в любых погодных условиях. Зона отдыха планируется построить вдоль шоссе. Программа будет интересна для всех возрастных групп.

Программа будет включать в себя:

- речную дорогу длиной 1-1.5 км с препятствиями для экстремальной гребли на реке Раздан, для которой необходимо изучение русла реки, очистка, ускорение потока воды, скрепление берегов, строительство элинга и искусственных преград, установка скамеек вдоль предлагаемой территории речного берега,
- скалолазание,
- тир,

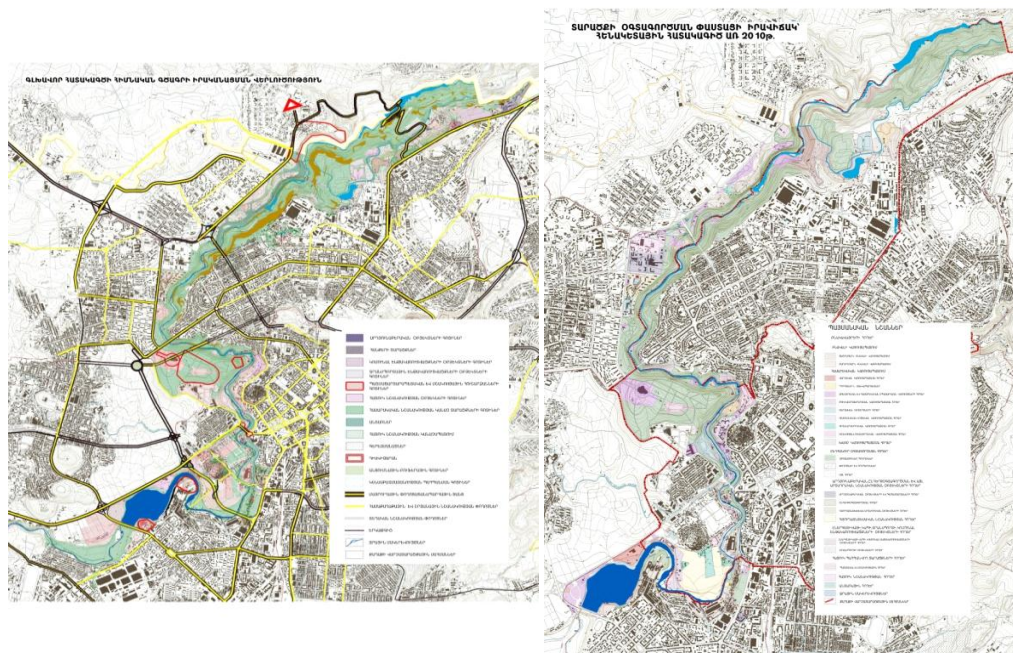


- стрельбище,
- открытую оборудованную спортивную площадку,
- зиплайн (Zip-Line),
- павильоны спортивных логических игр и проката спортивного инвентаря,
- палаточный лагерь / кемпинг / коттедж отель на деревьях,
- озеленение, формирование, освещение всей территории.



Технические показатели

Расчетная длина полосы зоны отдыха составляет 1,5 км.



Сроки программы

Срок реализации программы составляет 3 года.

Стоимость программы

Общая стоимость проекта оценивается примерно в 0,6 миллионов долларов США. Можно реализовать программу поэтапно. На первом этапе планируется реализовать основную развлекательную спортивную секцию.

Формы инвестиций и основные условия

Осуществление проекта планируется в рамках общинно-частного сотрудничества.

Текущее состояние

Имеется строительный эскизный проект.

